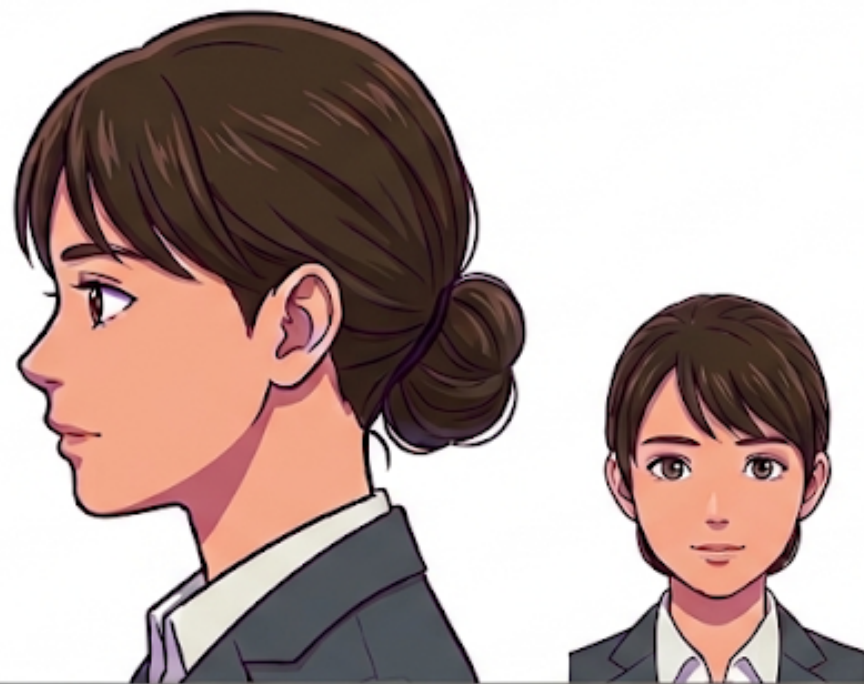


OK

基準を守ったお団子



お団子は後頭部の低い位置でまとめ、正面から見えないようにする。5~7mmゴムのみで固定する。



NG

不適切なお団子

ダメな例

① お団子が高すぎ



高すぎるお団子



② ピンを使用



ピンを使用している



③ 大きすぎ・緩すぎ

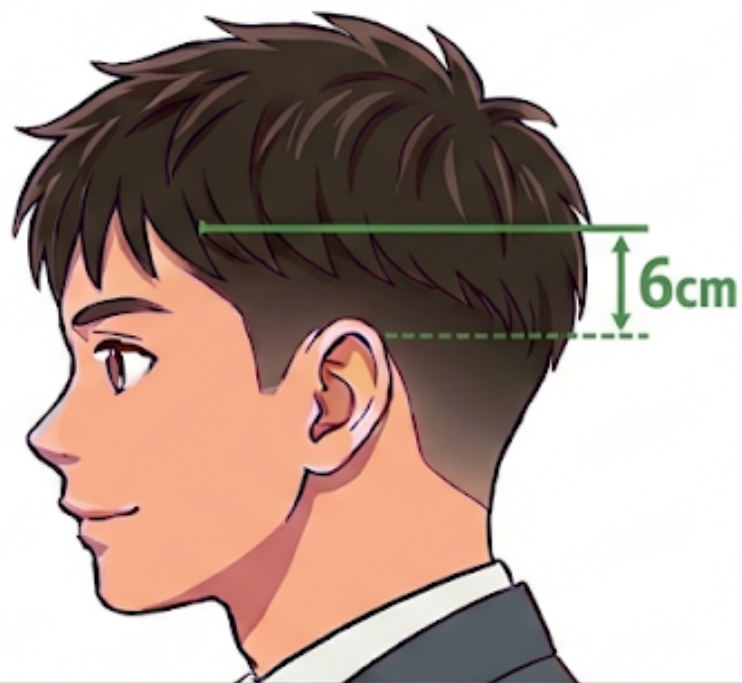


大きすぎ・緩いお団子



OK

基準を守ったツーブロック



サイドは耳の上6cmまで、後ろは耳の高さまで、刈り上げは2~5mm



NG

不適切なツーブロック

ダメな例

① 刈り上げが高すぎ



高すぎる刈り上げ



② 後ろが高すぎ



後ろが高すぎ



③ 刈り上げが短すぎ



ほぼ1mm刈り上げ

