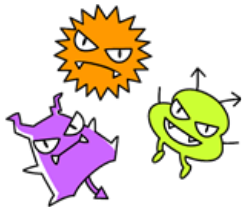




「健康が一番」



校長 渦尾 文輝

健康であることが、どれだけ幸せなことなのかを再認識させられる夏休みでした。

7月末、毎朝地域のラジオ体操に参加しました。また、ソフトボールスポーツ少年団の皆さんと過ごした炎天下。子どもたちや保護者の方々のがんばる姿から感動をもらい、いい夏休みのスタートでした。

ところが。8月に入ってすぐに、40度ぐらいの高熱と頭痛が3日ほど続きました。医師の診断は、新型コロナウイルス感染症。おどろきました。一日3回、お盆に乗せられた食事を受け取る時以外は、一人きり。症状が続いている間は、何も手につかず、ぼんやりと天井を見つめるばかりでした。

早くから家族と計画していた旅行は、やむなくキャンセルになり、責任を感じました。療養期間が過ぎて、せきや頭痛、倦怠感が続きました。結局、ペースがつかめないまま、私のはかない夏休みは終わってしまったような気がします。

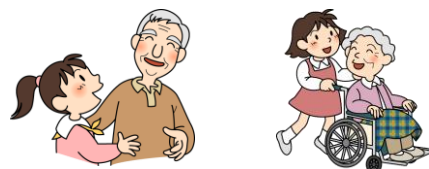


2学期が始まり、約10日間がたちました。学校の中は、子どもたちの元気な声や笑顔でいっぱいです。朝は、低学年の子どもたちが、笑顔のハイタッチで元気を送ってくれます。ただ、新型コロナや熱中症のためにお休みをしている子どもたちもいます。きっと、家の中でつらい思いをしているのでしょう。少しでも早く元気になってほしいと思います。

やっぱり健康が一番です。言い尽くされてはいますが、日頃からの適度な運動や、栄養のバランスのよい食事、そして十分な睡眠を心がけましょう。また、ぜひ大切な家族の健康管理にも目を向けたいものです。

9月18日は、敬老の日です。

「健康に気をつけて、ずっと長生きしてね。」
子どもたちの笑顔や声かけは、効果抜群です。



■ 2学期重点目標

みんなと仲良くやさしい心で生活をしよう。

□ 9月生活目標

みんなと仲良く遊ぼう。

□ 9月保健目標

汗の始末をきちんとしよう。

けがをしないように生活しよう。

新学期が始まりました。夏休み中、寂しかった校舎や校庭に子供たちの元気な姿が戻ってきました。学校は、やっぱり子供たちがいてこそ。2学期の重点目標は「みんなと仲良く」「やさしい心で生活」です。どの子にとっても、家庭、地域、学校が心地よく安心できる場所でありたいように。

校舎増築工事始まりました

今後の児童数増加、学級数増加を見据えた校舎の増築工事が始まりました。建設地は、給食センターと校舎の間の駐車場です。(三階建て、六教室増)工期は、令和六年七月三十一日を予定しています。完成までの期間、児童や地域の皆様、工事関係者の皆様、また本校に勤務する職員の安全を最優先に考え、学校運営を行っていきます。

建設に当たり、児童の登下校や校庭への移動に際して順路変更、職員及び来校者の駐車場の配置、学校行事の規模や時期の見直し等様々なことを考慮してまいります。御理解・御協力をどうぞよろしくお願いたします。



体育館の床ぴかぴか！

この夏、伊集院小の体育館の床板補修工事が行われ、ぴかぴかの床になりました。早速、2学期から使用しています。御尽力いただいた全ての方々に感謝申し上げます。本当にありがとうございました。子供たちと一緒に大切に使用させていただきます。



PTA 愛校作業 (8月20日(日)) 多数の参加ありがとうございました。こちらもぴかぴか!



夏休みの大変暑い時期での愛校作業でしたが、多数の方々が御参加くださり学校中がぴかぴかになりました。日頃、子供たち、職員では清掃が難しい窓や天井に取り付けてある扇風機の羽なども丁寧に磨いていただきました。本当にありがとうございました。

全国学力・学習状況調査 (R5 4月 6年生実施) 結果分析より

伊集院小学校 全国学力・学習状況調査 過去5年間の平均正答率

	R 1		R 2		R 3		R 4			R 5	
	国	算	国	算	国	算	国	算	理	国	算
全国	63.8	66.6	71.3	71.1	64.7	70.2	65.5	63.2	63.3	67.2	62.5
県	66.0	65.0	72.0	74.9	67.0	71.0	66.0	63.0	67.0	67.0	61.0
本校	77.0	70.0	72.1	75.7	70.0	75.0	68.0	64.0	66.0	71.0	67.0
全国比	+13.2	+3.4	+0.8	+4.6	+5.3	+4.8	+2.5	+0.8	+2.8	+3.8	+4.5

- 過去5年間、全国平均値を上回っています。
- 正答率を更に向上させるため、児童の「わからない」をそのままにせず、「わかっている」児童へは更に汎用力を付けていくような個別指導、補充学習を含めた授業改善が必要です。
- 特に算数は「積み上げ」式の学習であるため、下学年の学習が重要です。当該学年の学習を確実に定着させます。
- 「学習に向かう姿勢」が学力向上には重要であり、粘り強く問題に取り組む姿勢を培います。
- 「学校質問紙」で「自分には、よいところがあると思いますか」という問いに「はい」と答えた児童が2割ほど。自分や友達のよさを認められる場の設定が学校、家庭、地域において急務と考えます。

【9月の主な行事予定】

- 13日(水) 一日遠足 (1~4年生)
- 20日(水) 不審者対応教室
- 27日(水) 県スクールカウンセラー来校
体育館開放中止 (~28日)
- 28日(木) ~ 29日(金) 6年生紙よろいづくり
- 29日(金) 4年総合見学 (美山窯元見学)

【10月の主な行事予定】

- 4日(水) 家庭教育学級 (食育: 給食試食会他)
- 5日(木) 市就学時健診 (1年生③授業: 給食有り)
- 13日(金) 国体軟式野球応援 (4~6年)
- 14日(土) 土曜授業
- 23日(月) ~ 24日(火) 5年宿泊学習26日(水) 5年生休養措置
- 25日(水) 6年生 SOSの出し方教室②③
- 31日(火) 自由参観日 (~11/2)